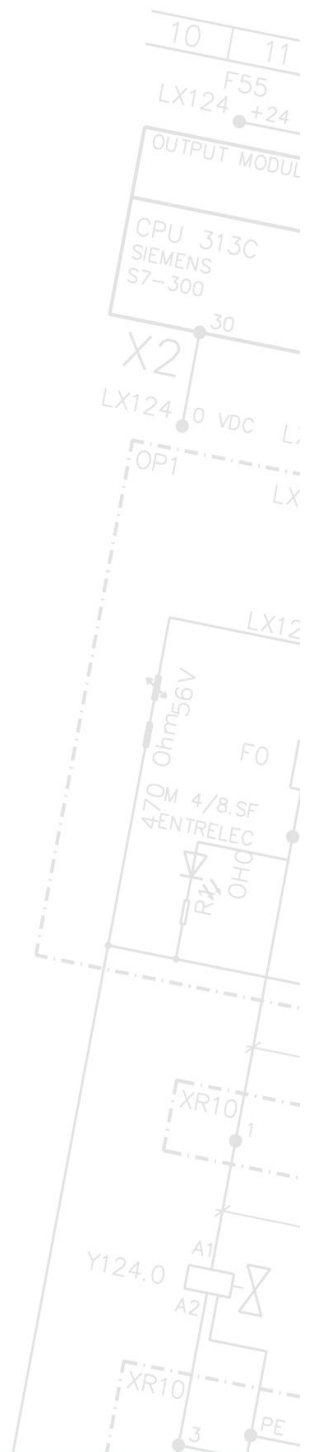
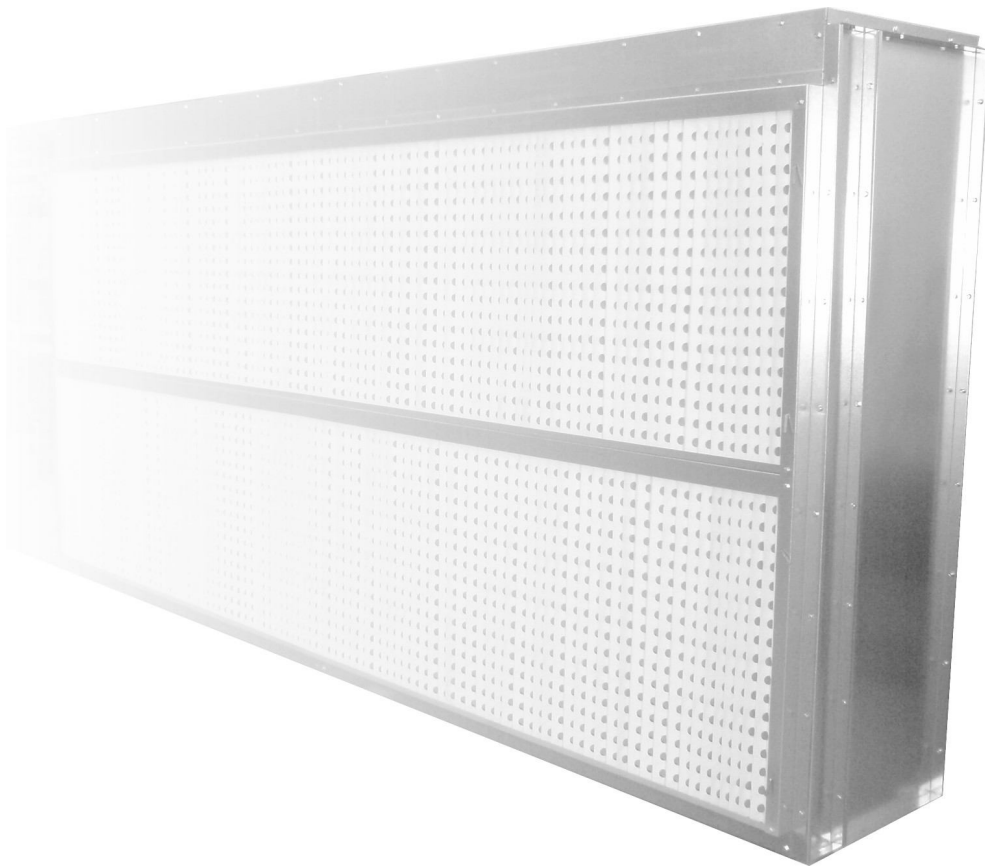


Imuseinät ja maalauskammiot

pölyn sekä kaasujen poistoon

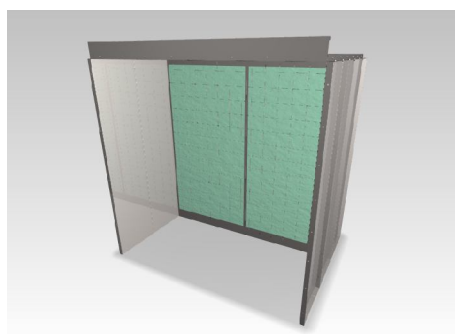
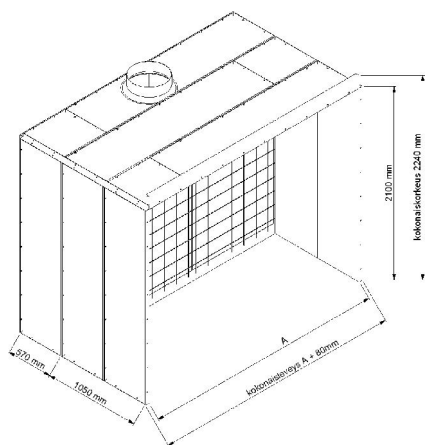


Maalausimuseinät ja -kammiot ovat valmistettu 1,25mm Zn - teräslevyelementeistä SFS 3358 – mukaan.

Poistoilman virtausnopeus on 0,5 m/s.

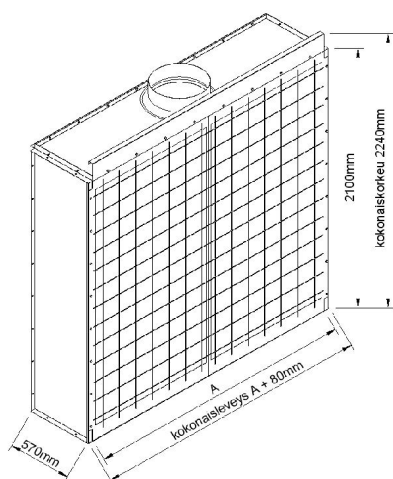
Suodattimena voidaan käyttää väriloukkusuodatinta tai paperihaitaria (mainittava tilattaessa).

LISÄSEININ VARUSTETTU MAALAUSSKAMMIO

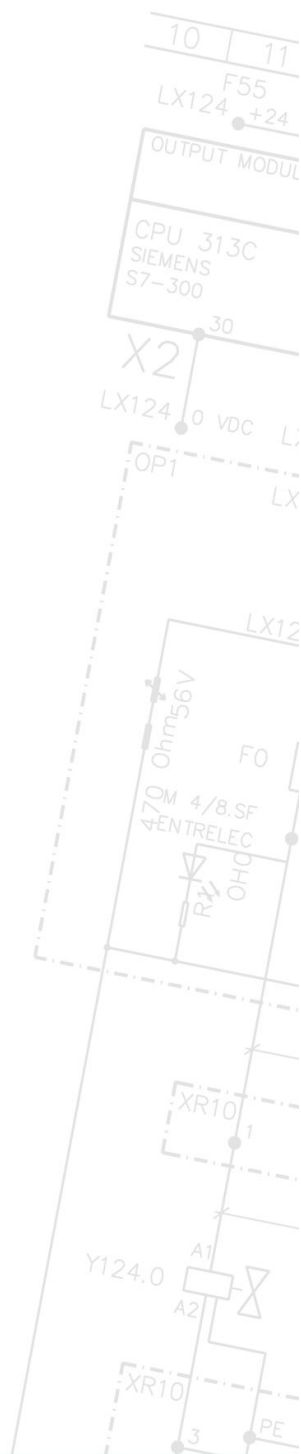


Malli	Leveys mm	Poistoilman määrä m ³ /h	Poistoputken Ømm	Puhallin /kW
P – 21	2100	7200	400	2,2
P – 31	3150	11200	400	3
P – 42	4200	14700	2x400	4

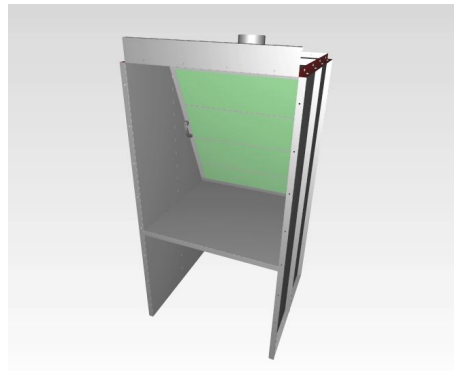
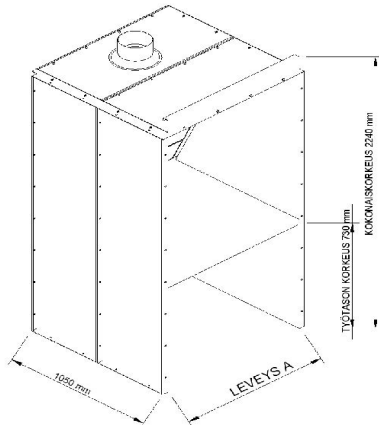
MAALAUSSIMUSEINÄ



Malli	Leveys mm	Poistoilman määrä m ³ /h	Poistoputken Ømm	Puhallin /kW
PO – 21	2100	7200	400	2,2
PO – 31	3150	11200	400	3
PO – 42	4200	14700	2x400	4



PIENOSIEN MAALAUSSKAAPPI



Malli	Leveys mm	Poistoilman määrä m ³ /h	Poistoputken Ømm	Puhallin /kW	Valaisin
PK - 10	1050	2500	250	0,75	2 x 18 W
PK - 15	1575	3500	315	1,5	2 x 36 W
PK - 21	2100	4300	315	1,5	2 x 35 W

PUHALTIMET



Vakio: Kaapu Zn- teräslevyä, siipipyörä alumiinia. Varusteet: tippuvesisuoja moottorille ja 1kpl paineaukon vastalaippa.

ATEX: Kaapu, siipipyörä ja imuyhde alumiinia. Moottori EExe II T3 luokiteltu (huom. taajuusmuuttajakäyttö vaatii erikoismoottorin). Varusteet: tippuvesisuoja moottorille, 1kpl paineaukon vastalaippa ja maadoitusyhde kaavussa.

Puhaltimien lisävarusteet: Tärinänvaimentimet, joustavat liitokset paine- ja imuyhteisiin, painepuolen muuntoyhde.

LISÄVARUSTEET

Taajuusmuuttaja ohjauskeskuksella puhaltimen nopeuden /ilmamäärän säätämiseen.

Valaisin 2 x 58W FG19 EXN luokka 2.

Loisteputkivalaisin asennettavaksi kattoon, sivuseinään tai imuseinän läheisyyteen.

Kaksoissuodatin soviteosilla.

Värihoukku lasikuitusuodatinta ja paperihaitarisuodatinta voidaan käyttää päällekkäin, jolloin imukammion syvyyttä kasvaa 200mm.

Suodattimet

AF - 900, 0,9m x 9,0m

G2 värihoukkusuodatin 2 x 20m



Nipema Oy on teollisuuden pintakäsittelykoneisiin ja -laitteisiin erikoistunut perheyritys. Suunnittelemme, valmistamme ja myymme ratkaisuja maalaukseen, liimaukseen sekä komposiittimuovien käsittelyyn. Lue lisää palveluistamme osoitteesta:

www.nipema.fi

Yhteystiedot:

Maalaus, liimaus, projektit;

Juha Nikkilä
puh 0400 415 483, email: juha.nikkila@nipema.fi

Maalaus, liimaus, komposiitti;

Marco Hytö
puh 0400 978 959, email: marco.hyto@nipema.fi

Jäspilänkatu 19 A, 04250 KERAVA

Maalaus, liimaus ja automaatio;

Juha Salo
puh 0400 236 510, email: juha.salo@nipema.fi

Tuotantolinja 4, 36220 KANGASALA

Maalaus, liimaus;

Simo Kaltiainen
puh. 0400 377 864, email: simo.kaltiainen@nipema.fi

Pääkonttori:

Nikkiläntie 112, 54800 Savitaipale

